

Whisky Gorilla

par YoungSoon Cho

Fiche technique

(Comprenant 8 pages)

Informations générales

Durée du spectacle	70 minutes sans entracte
Équipe Whisky Gorilla	À contacter pour tout renseignement complémentaire
Chorégraphe / danseuse	YoungSoon Cho assonuna@hotmail.com Mobile : +41 (0)76 504 21 30
Régisseur Lumière	Bert De Raeymaecker dr.bert21@gmail.com Mobile : +41 (0)76 396 03 31
Régisseur Son	Philippe de Rham philderham@hotmail.com Tél. / fax : +41 (0)21 646 38 00 Mobile : +41 (0)79 375 78 06
Assistante	Joséphine Affolter josephine.affolter@unil.ch Mobile : +41 (0)78 802 48 89
Parking	1 voiture Prière de prévoir un lieu de stationnement durant notre présence.

Fiche Technique "Whisky Gorilla" YoungSoon Cho

Plateau

Remarques générales

Il nous faut autant que possible l'obscurité dans la salle de représentation

Dimensions minimales du plateau

Ouverture de scène		6m
	Mur à mur	8m
Profondeur		6m
Hauteur		5m

Dimensions optimales du plateau

Ouverture de scène		8m
	Mur à mur	10m
Profondeur		8m

À fournir par le théâtre

Tapis de danse côté noir
Théâtre nu sans pendrillonage
S'il s'agit d'un théâtre à l'italienne, un escalier menant de la scène aux gradins

Fiche Technique "Whisky Gorilla" YoungSoon Cho

Lumière

Matériel demandé, appareils avec câblages ad hoc

Nombre	Matériel	Description
1	Jeu d'orgue avec submaster / subgroupes et système de dimmer à min. 32 circuits de 2 KW	
22	PAR 64 (1 KW)	9 CP 60 10 CP 61 3 CP 62
5	Quartz asymétriques de 1 KW	
3	PC 2 KW	
6	PC 1 KW	avec volets
4	découpes 1 KW	12° - 30°
4	découpes 1 KW	20° - 40°
16	Pieds de sol	

Matériel fourni par la compagnie

Gélatines

Fiche Technique "Whisky Gorilla" YoungSoon Cho

Patch lumière

Circuit	Appareil	Couleur	Pointage
1	1 PAR 64 CP 60	N.C.	Douche figurant
2	"	"	"
3	"	"	"
4	"	"	"
5	"	"	"
6	2 DÉCOUPES 1 KW	"	Couverture roulée contre le mur lointain / net
7	1 PAR 64 CP 60	"	Contrejour centre lointain / banane verticale
7	"	"	" lointain-milieu / "
8	"	"	" milieu-devant / "
8	"	"	" devant / "
9	2 QUARTZ 1 KW	"	Plateau
10	"	"	"
11	1	"	"
12	1 PAR 64 CP 61	"	Sol / Horizontale / Mur lointain - „Yoda“
13	"	"	Sol / Horizontale / Petit fantôme
14	"	"	" " " "
15	"	"	Sol / Hor. / Grand fantôme
16	"	"	Sol / Hor. / Mur lointain gauche
16	"	"	Sol / Hor. / " droit
17	1 PAR 64 CP 62	"	Sol / Verticale / Grand fantôme
18	"	"	" "
19	"	"	Sol / verticale / Diagonale
20	1 PAR 64 CP 61	137	Sol / Verticale / Tête
21	"	N.C.	Sol / " / Limace
22	"	237/176	Sol / " / "
23	"	N.C.	Douche couverture début
24	2 DÉCOUPES 1 KW	"	Douche couverture pliée / carrée nette
25 + 26	2	"	Sol / Rasants net sans sol – couverture en vague
27	2 PC 1 KW	"	Face plateau - jardin
28	"	"	" centre
29	"	"	" cour
30	1 PC 2 KW	241	Contre jour - jardin - grand
31	"	"	" - centre - "
32	"	"	" - cour - "

Fiche Technique "Whisky Gorilla " YoungSoon Cho

Son

Matériel demandé, appareils avec câblages et amplification ad hoc

Nombre	Matériel	Description
1	Console de mixage digitale	Yamaha 01V96V2 Avec carte de sortie (8 sorties en tout)
2	Micros condensateurs cardioïdes	type AKG 451, sur pied de sol
6	Haut-parleurs amplifiés	type L-Acoustics MTD 112, 4 au sol, 2 pendus
2	Haut-parleurs de Sub	type L-Acoustics SB115

Matériel fourni par la compagnie

1	Ordinateur avec carte son et sortie 8 canaux
---	--

Remarque

La régie son doit impérativement se trouver dans un espace largement ouvert sur la salle, si possible en salle au niveau des spectateurs

Fiche Technique "Whisky Gorilla " YoungSoon Cho

Demande en personnel technique

1 technicien pour le montage son
1 technicien pour le montage lumière

2 services de montage
1 service pour la répétition générale

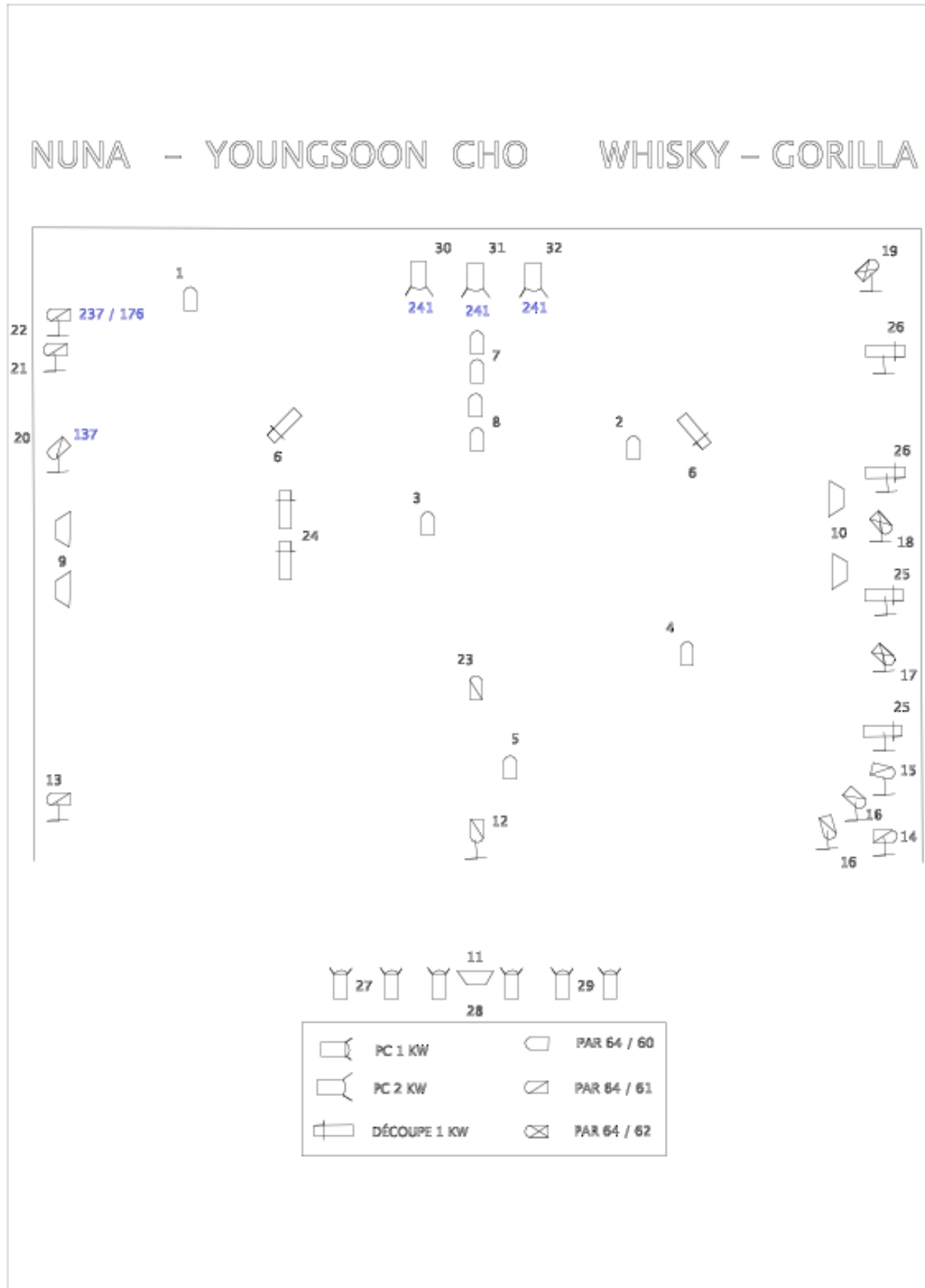
Loge

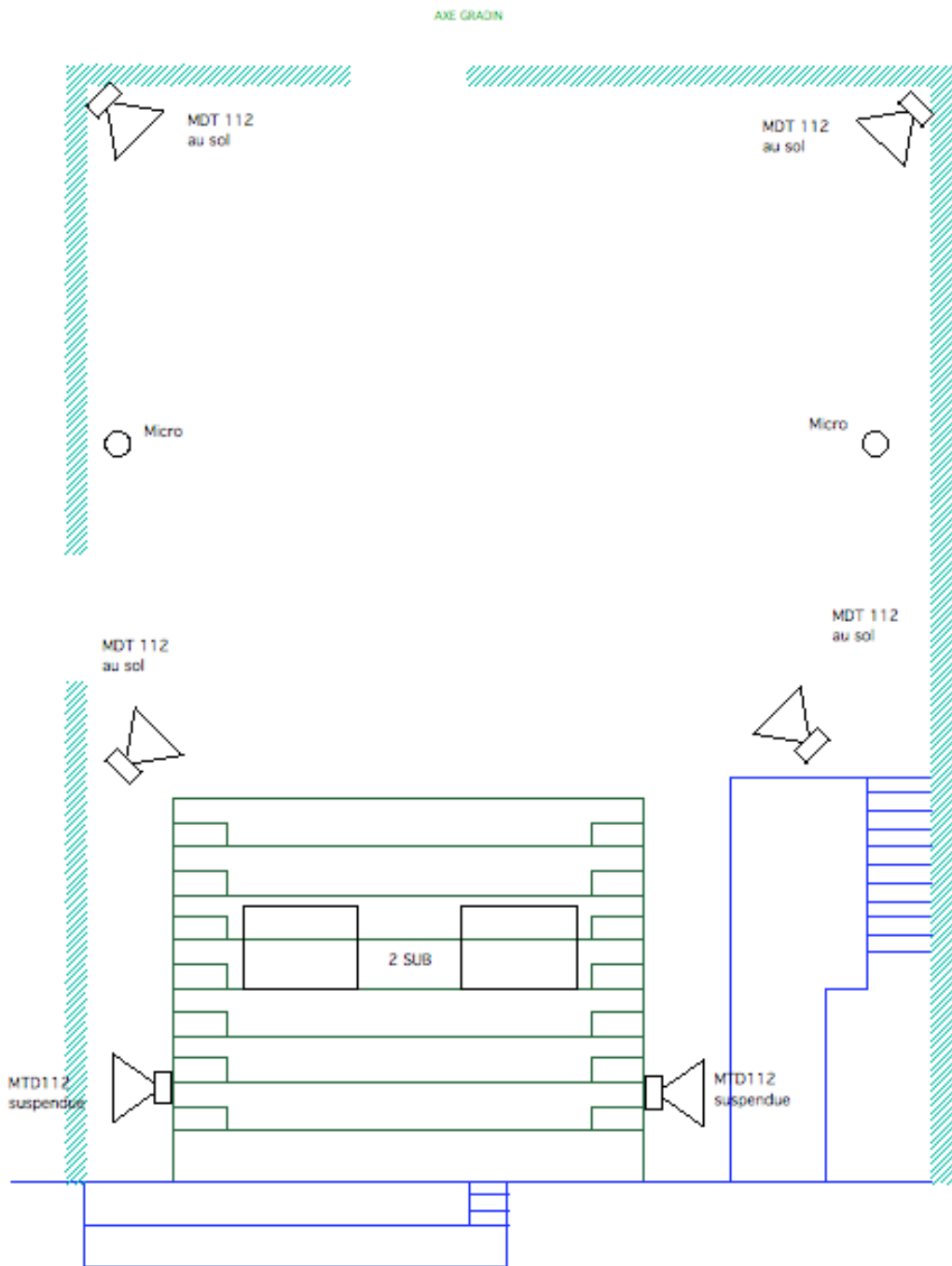
1 loge pour la danseuse et les costumes / accessoires
Fruits et eau

Administration

Christophe Jaquet
christophejaquet@gmail.com
+41 (0)79 307 31 74

Plans d'implantation





implentation son Whisky-Gorilla