

SUGUNGA Dossier technique



Conception, chorégraphie YoungSoon Cho Jaquet
Avec la collaboration artistique de Héloïse Heïdi Fracheboud et
Alexandra Bellon
Assistante chorégraphie et médiation Natacha Garcin
Yodel Héloïse Heïdi Fracheboud
Percussions Alexandra Bellon
Danse YoungSoon Cho Jaquet
Scénographie Leslie Calatraba
Construction décor Thomas Maincent
Lumière Joana Oliveira
Son Jérémie Conne
Dramaturgie Christophe Jaquet
Costumes Birds of Paradise

Spectacle crée au Petit Théâtre de Lausanne en Avril 2016.
Création – coproduction: Cie Nuna, Le petit théâtre de Lausanne

Durée 45min

Le présent dossier technique regroupe tous les éléments nécessaires pour bien accueillir ce spectacle.

Nous vous prions de bien le lire, de l'imprimer et de l'avoir avec vous au moment de notre rencontre.

A l'arrivée de la compagnie, la scène devra être prête au montage, tout le matériel requis doit-être sur place.

Nous restons disponibles pour répondre à toutes vos questions.

Nous vous remercions de bien vouloir nous envoyer tous les plans, photos et fiche technique de votre lieu.

Régie Générale
Lumière
Joana Oliveira
Tél. : +41765845228
joanacso@gmail.com

Son
Jérémy Conne
Tél. : +41795498490
jeremy.conne@bluewin.ch

Administration tournée
Marie-Paule Bugnon
Rue de Genève 52
1004 Lausanne - CH
Tel: +41 76 446 72 49
info@cienuna.com

www.cienuna.com

 **Cie Nuna**
YoungSoon Cho Jaquet

ACCUEIL

EQUIPE EN TOURNÉE

1 régisseuse générale et lumière
1 régisseur son
3 interprètes
1 administratrice

LOGES

3 loges individuelles, ou une loge pour trois personnes fermable à clef, équipés de chaises, tables et miroirs.
Planche à repasser avec presse vapeur.
Douche avec eau chaude et trois serviettes de bain.
Bouilloire électrique

CATERING

Attention !

Une interprète allergique au gluten et végétarienne

Une interprète végétalienne

Bouteilles d'eau minérale non gazeuse

Thés, fruits frais, fruits secs et snacks légers

PLATEAU & SCÉNOGRAPHIE

DIMENSIONS

Largeur 9m

Profondeur 8m

Hauteur 5m minimum sous gril

Nous utilisons l'espace scénique à nu. Nous vous prions de bien vouloir enlever tous les pendrillons avant notre arrivé.

Surface plane avec 0% de pente. Si la surface est abimée on l'installation d'un tapis de danse noir est appréciée.

Un accès dégagé au plateau est absolument nécessaire pendant le spectacle. La sortie doit-être équipé de lumière bleue en quantité suffisante pour les changements rapides de costumes et accessoires pendant le spectacle.

DÉCOR FOURNI PAR LA COMPAGNIE

- 4 structures en bois, 3 sont transportées entiers et 1 est démontable en deux parties
- 4 lés de tapis de danse bleu 1,60 x 8.47
- 1 gong (diamètre 56cm, poids 2kg) avec système de suspension (2 guindes de 10m et 3 poulies).
- un taquet pour le tirage
- Il est absolument nécessaire de pouvoir fixer le taquet sur le mur au lointain à cour. (Au cas où vous n'avez pas un autre système pour fixer le tirage). Le tirage est manipulé pour une des interprètes durant le spectacle.

MATERIEL A FOURNIR PAR L'ORGANISATEUR

- système de fixation pour le tirage au lointain cour (au cas où c'est impossible de visser le taquet au mur)
- visseuse avec embouts (torx 25 et imbus 5)
- équipement et produit pour nettoyage du tapis de dance

LUMIÈRE

MATERIEL A FOURNIR PAR L'ORGANISATEUR

- 32 graduateurs puissance 2 kW DMX
- 1 graduateur puissance 5 kW DMX
- 1 console DMX programmable
- 1 Fresnel 5kW (si hauteur inferieur à 4m, il est remplaçable pour une Blonde 2kW)
- 7 découpes 25°/50° 750W ou équivalent en 1kW
- 10 PAR 64 CP 62 1kW
- 2 PC 2kW
- 5 PC 1kW
- 1 PC 650W

Gélatine	Projecteur	Quantité
L501 + R100	PAR 64	10
L501 + R114	PC 1kW	3
L366 + R119	Découpe 25/50	7
L366	Fresnel 5kW	1
L075 + R100	PC 1kW	2
L075 + R114	PC 2kW	2
R119	PC 650	1

MATERIEL FOURNI PAR LA COMPAGNIE

- 1 Douille et ampoule 60W (suspendu au lointain jardin)
- 1 rampe LED 5m + gradateur 16bit (au bord de scène)
- 1 gradateur 12volts 8bit pour moteurs (à fixer au centre du grill)
- 2 systèmes indépendants pour effet avec de l'eau constitué de 2 bacs, 2 quartz LED 30W, 2 moteurs pour faire bouger les bacs, et 2 systèmes de fixation avec des colliers de projecteur (à fixer au centre du grill).

Plan lumière en annexe.

SON

MATERIEL A FOURNIR PAR L'ORGANISATEUR

Diffusion/ PA:

Au lointain :

2x HP type 8XT couchés en angle à jardin et cour sur le plateau
2x HP Subwoofer type SB15 (peuvent se situer sous le gradin)

A la face:

2x HP type 8XT suspendu au cadre de scène

En salle/ plan ambiance :

2x HP type 5XT accroché en dessus du public ou hors axe

Console et périphérique :

Mixer min 16/4/2 (minimum 8 sorties) analogue ou digitale avec
entrées ADAT type O1V

Câblage, delay et amplificateur en conséquences

PLANNING

JOUR -1

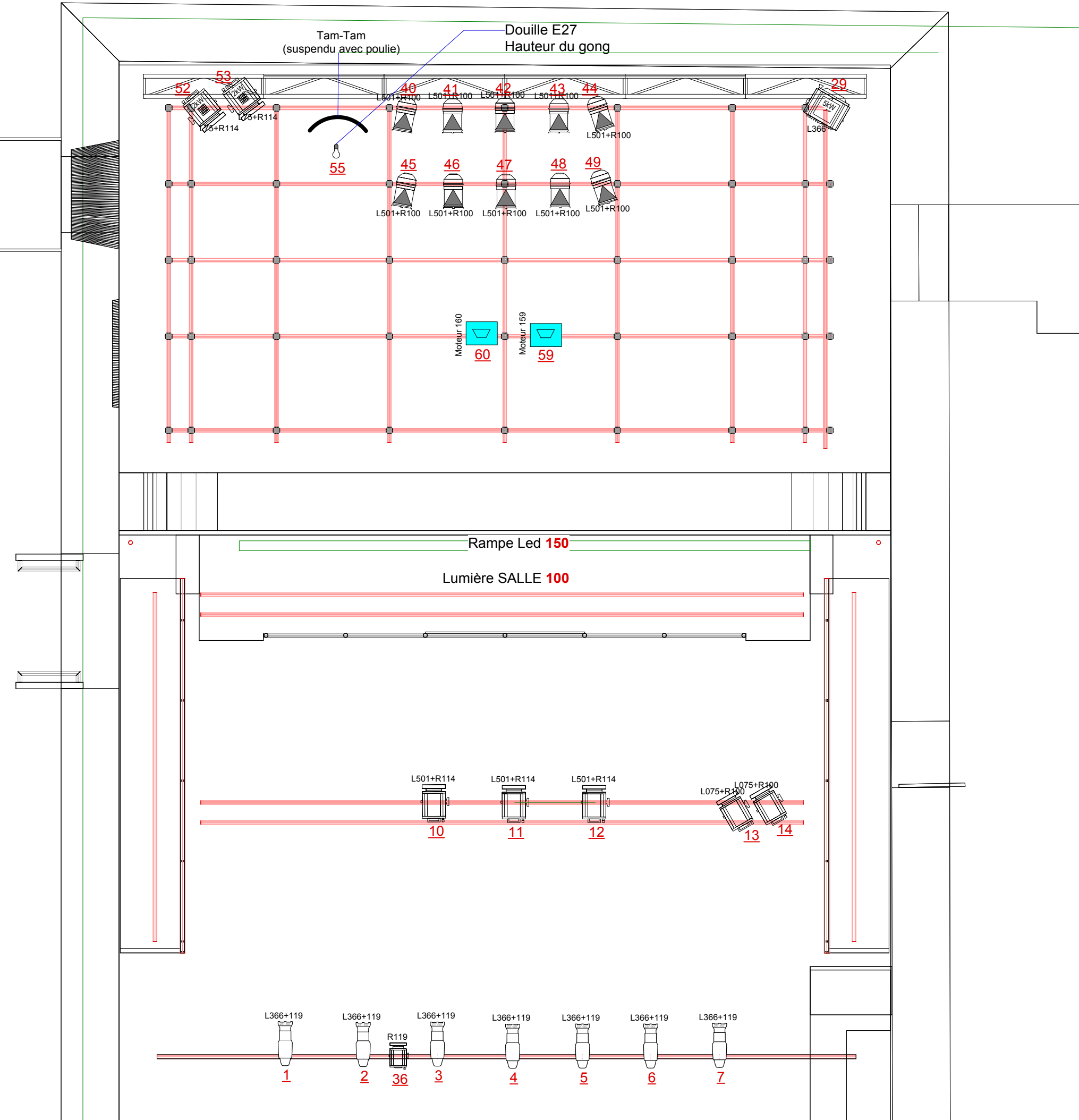
Horaire	Tache	Personnel
9h – 13h	Montage Plateau	1 technicien plateau
	Montage Lumière	2 techniciens lumière
	Montage Son	1 technicien son
14h – 18h	Finalisation montage et réglage lumière	2 techniciens lumière
	Montage Décor	Cie
19h -23h	Réglage Son	1 technicien
	Conduite lumière	Cie

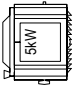
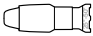
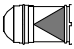

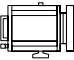
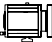
JOUR 0

Horaire	Tache	Personnel
9h – 10h	Finitions	1 technicien
10h -11h	Filage	1 technicien
11h-12h	Corrections	1 technicien
12h – 14h	Préparation spectacle	Cie
14h – 15h	Spectacle	
15h – 18h	Démontage et chargement	2 techniciens


Lorsqu'il y a plusieurs représentations l'équipe prend toujours le plateau 2h avant le début du spectacle.

Entretien costumes souhaitable à la fin de chaque journée de représentation. Les costumes sont 3 pantalons, 3 t-shirts et 3 bodys noir, qui doivent être lavés à 30°, séchés et repassés.



	Fresnel 5kW @ 5kw	1																								
	découpe S4 jr @ 575w	7																								
	PAR64 cp62 @ 1kw	10																								
	PC 2kW @ 2kw	2																								
	PC 1kW @ 1kw	5																								
	PC 650W @ 650w	1																								
<table><tr><th>Color</th><th>Size</th><th>Count</th></tr><tr><td>● L075+R100</td><td>PC 1kW</td><td>2</td></tr><tr><td>● L366</td><td>Fresnel 5k</td><td>1</td></tr><tr><td>● L366+119</td><td>découpe S4 jr</td><td>7</td></tr><tr><td>● L501+R100</td><td>PAR64</td><td>10</td></tr><tr><td>● L501+R114</td><td>PC 1kW</td><td>3</td></tr><tr><td>● L75+R114</td><td>PC 2k</td><td>2</td></tr><tr><td>● R119</td><td>PC 650</td><td>1</td></tr></table>			Color	Size	Count	● L075+R100	PC 1kW	2	● L366	Fresnel 5k	1	● L366+119	découpe S4 jr	7	● L501+R100	PAR64	10	● L501+R114	PC 1kW	3	● L75+R114	PC 2k	2	● R119	PC 650	1
Color	Size	Count																								
● L075+R100	PC 1kW	2																								
● L366	Fresnel 5k	1																								
● L366+119	découpe S4 jr	7																								
● L501+R100	PAR64	10																								
● L501+R114	PC 1kW	3																								
● L75+R114	PC 2k	2																								
● R119	PC 650	1																								

SUGGUNGA

 **Cie Nuna**
YoungSoon Cho Jaquet

création de : YoungSoon Cho Jaquet
scénographie:
lumière: Joana Oliveira

lieu: Petit Théâtre Lausanne
échelle: 1:50
format papier: A3
imprimé le:

dessin:
Joana Oliveira +41 078 895 97 64